

## KWALITEIT

Lid van de NVLF (Nederlandse Vereniging van Logopedie en Foniatrie)

Ingeschreven in het [Kwaliteitsregister Paramedici](#). Ingeschreven logopedisten voldoen aan de criteria die zijn vastgesteld op het gebied van werkervaring en deskundigheidsbevordering.

Er worden jaarlijks meerdere [cursussen](#) gevolgd op diverse gebieden om de kennis op peil te houden.

De praktijk is aangesloten bij verschillende [kwaliteitskringen](#). Een kwaliteitskring is een groep van logopedisten die gezamenlijk de kwaliteit van de logopedische zorg willen verbeteren.

## SAMENWERKING

Wij werken nauw samen met huisartsen, leerkrachten, kno-artsen, intern begeleiders, tandartsen, orthodontisten, orthopedagogen, Gz-psychologen, remedial teachers en fysiotherapeuten.

## LOGOMEDIA LOGOPEDIEPRAKTIJK

Logomedia B.V.  
Blekersdijk 59  
3311 LD Dordrecht  
078- 613 51 39

info@logomedia.nl  
www.logomedia.nl



## MONDMOTORIEK

DUIMEN

SPEENZUIGEN

MONDADEMEN

AFWIJKENDE TONGLIGGING

AFWIJKEND SLIKKEN

U kunt bij ons terecht voor professionele begeleiding op het gebied van:

- Leren, lezen en spelling
- Dyslexie
- Taal
- Stem en ademhaling
- Spraak
- Gehoor
- Coaching



## Waarom heeft u deze folder ontvangen van uw tandarts/orthodontist?

Uw tandarts/orthodontist heeft afwijkend monddrag geconstateerd of er zijn factoren aanwezig die afwijkend monddrag bevorderen. Bij alle handelingen die we met onze tong verrichten zijn veel spieren betrokken (zoals bijvoorbeeld bij kauwen, slikken en praten). De tong bestaat zelfs alleen uit spieren.

Een verkeerd gebruik van deze spieren kan de stand van de tanden (ook na een orthodontische behandeling) beïnvloeden. Wanneer er niet of te laat wordt ingegrepen bij afwijkend monddrag, kan dit leiden tot een afwijkende kaak- en/of gebitsstand, oorproblemen of spraakproblemen zoals slissen. In samenwerking met de logopedist kan een beter resultaat worden verkregen na orthodontie met behulp van oromyofunctionele therapie (OMFT).

### Voorbeelden van afwijkend monddrag:

1. Duim-, vinger- en/of speenzuigen
2. Habitueel mondademen
3. Foutieve lipgewoonten, zoals lipbijten
4. Nagelbijten
5. Open monddrag
6. Afwijkende tongligging in rust
7. Afwijkend kauwen
8. Afwijkend slikken

### Duim-, vinger- en/of speenzuigen

Veel kinderen duimen of zuigen wel eens op hun vinger(s). Wanneer een kind dit op driejarige leeftijd nog steeds doet, is er sprake van afwijkend monddrag. Vanaf dat moment kan het duimen, zuigen of spenen een negatieve invloed hebben op de stand van de tanden en de vorm van de kaak. Daarnaast kan de kracht van spieren in en rond de mond afnemen. Hierdoor kan habitueel mondademen, open monddrag en afwijkend slikken ontstaan.

### Mondademen/ open monddrag

Normaal gesproken is de mond gesloten, rust de tongpunt tegen het gehemelte achter de boventanden en wordt er door de neus geademd. Wanneer de mond gedurende de dag regelmatig open is in rust (bijvoorbeeld tijdens tv kijken), is er sprake van open monddrag. Bij habitueel mondademen is de gewoonte ontstaan om door de mond te ademen terwijl de neus voldoende doorgankelijk is. Vaak ligt de tong dan slap onderin de mond en drukt de tong met een grote kracht tegen de tanden aan.

### Afwijkende tongligging in rust

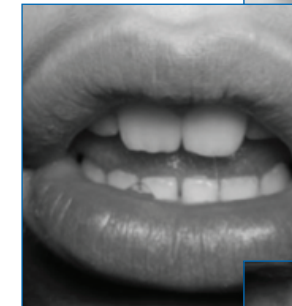
Wanneer er sprake is van een afwijkende tongligging in rust is de tongpositie afwijkend. De tong ligt niet achter de tanden tegen het gehemelte, maar op de mondbodem, tegen of tussen de tanden of te ver achterin de mond. Dit kan de stand van de tanden en kiezen en/of vorm van de kaak negatief beïnvloeden.

### Afwijkend slikken

Er wordt gesproken van afwijkend slikken wanneer de tong tijdens het slikken tegen de tanden en/of kiezen aan duwt of wanneer de tong tussen de tanden en/of kiezen door komt. Per dag slikt men ongeveer 2000 keer. Wanneer de tong elke keer met een grote kracht tegen of tussen de tanden en/of kiezen komt, zal dit invloed hebben op de vorm van het gebit.

### Oromyofunctionele therapie (OMFT)

Het doel van de oromyofunctionele therapie (OMFT) is het weer in evenwicht brengen van alle mondspieren door middel van oefeningen en het aanleren van goede mondgewoonten. Om de gevolgen van afwijkend monddrag te beperken, is het belangrijk dat er vroegtijdig behandeld wordt. De logopedische behandeling zal circa tien tot twintig behandelingen in beslag nemen. De behandelingen vinden eerst wekelijks plaats; daarna met langere tussenpozen. Na afloop van de behandeling vinden er na langere tijd nog controles plaats. De kans op een terugval na orthodontische behandeling is na succesvolle OMFT beduidend lager.



## AANMELDEN

U kunt zich telefonisch of via de email aanmelden. Na uw aanmelding vindt er een kennismakingsgesprek plaats. Vervolgens wordt er een afspraak gemaakt voor een onderzoek.

De onderzoeksresultaten ontvangt u schriftelijk en worden mondeling toegelicht.

We stellen een individueel behandelplan en behandelovereenkomst op voor de begeleiding.